

The background is a solid blue color with a large, white, curved shape that resembles a stylized 'D' or a speech bubble, positioned in the upper half of the page. The text is centered horizontally.

# DERMAJ

Partenaire d'innovations esthétiques

# A propos

## **DERMAJ : Votre Partenaire d'Innovations Esthétiques**

DERMAJ, distributeur de confiance en technologies dermatologiques, est le fruit du succès de Clarteis, une entreprise certifiée ISO 13485, reconnue depuis une décennie dans le développement d'appareils dermatologiques.

Établie sur la Riviera entre Nice et Cannes, Clarteis et Dermaj siègent à Sophia Antipolis, la plus grande technopole d'Europe.

**Engagement envers l'Excellence:** Chez DERMAJ, notre engagement envers l'excellence se traduit par une collaboration exclusive avec des marques renommées, conformes à la législation européenne. Notre équipe dédiée, composée d'experts qualifiés, assure une expérience client exceptionnelle avec réactivité et professionnalisme.

**Reconnus par le Ministère de la Santé Français:** Enregistrés auprès du Ministère de la Santé français, nous respectons strictement les réglementations du secteur de la médecine esthétique, mettant la sécurité, la réglementation et la qualité au cœur de nos actions.

**Mission et Vision:** Notre mission est de fournir les technologies les plus innovantes et sûres en médecine esthétique, restant leaders de l'industrie. Notre vision est de devenir le principal distributeur en France, offrant des solutions médicales avancées, sûres et abordables, contribuant ainsi à l'avancement de la médecine esthétique.

Chez DERMAJ, l'innovation, la qualité et le service exceptionnel sont notre identité, soutenant la communauté de la médecine esthétique avec des produits de pointe pour des résultats exceptionnels en toute sécurité.



TERMO SALUD  
MEDICAL  
& AESTHETIC



venome®



# Regenera Activa<sup>AMT</sup>

Traitement de l'alopecie androgenetique pour les hommes et les femmes



## **MACHINE REGENERA 2.0**

Machine à rotor 80 tr/min stable destinée à la désagrégation mécanique efficace des tissus, spécialement conçue pour le RIGENERACON DERMA.



## **RIGENERACON**

Dispositif médical à usage unique stérile de classe IIa selon la directive 93/42/EC spécialement conçu pour la désagrégation des tissus mous afin d'obtenir la solution AMT. L'utilisation de ces Rigeneracon fournit environ 1,2 cm<sup>3</sup> de microgreffes filtrées et concentrées sous forme de solutions injectables. Recommandé pour une utilisation dans les protocoles relatifs aux cheveux et à la peau.

Dr. Nur Masbout

Espagne



AVANT



APRES

5 mois  
après la procédure AMT®

## ENEKA PRO - Épilation au Laser

- L'Eneka PRO est un dispositif médical de classe IIa selon la directive 93/42/ EC.
- Puissance maximale : 5000W pour une épilation efficace
- 1200 faisceaux lumineux par tir : Assure une couverture complète de la zone de traitement

### Plateforme Laser à Diode :

- Puissance : Jusqu'à 5000W
- Multiples longueurs d'onde : Résultats optimaux pour l'épilation du corps et du visage

### Système de Pointe en Saphir avec Refroidissement par Contact :

- Maintient la température épidermique : 0-5 degrés
- Limite l'érythème, prévient la stimulation folliculaire et apaise la peau

### Modes de Fonctionnement :

- Mode d'Épilation "Classique" (DHR)
- Mode d'Épilation "Balayage" (FDHR) : Chauffage progressif pour une épilation efficace



CE0051

## Longueurs d'Onde :

**755 nm** : Diode d'Alexandrite pour les poils fins et légers

**808 nm** : La norme pour une épilation polyvalente

**808 nm + 940 nm + 1060 nm** : Longueurs d'onde combinées pour une peau foncée et bronzée

**1060 nm** : Convient pour les poils épais sur une peau foncée et les poils profonds



## **CRIOCUUM - Le froid qui réduit les amas gras**

- Le Criocuum est un dispositif médical de classe IIa selon la directive 93/42/EC
- CRIOCUUM est l'appareil innovateur de Termosalud qui utilise un procédé non invasif, la cryolipolyse, pour éliminer le tissu sous-cutané gras au moyen de l'application de froid

### **Sélectivité et contrôle de la température :**

- CRIOCUUM isole et refroidit de façon sélective les amas de graisse, en contrôlant la température et le temps d'application de manière efficace et sécurisée

### **Applicateurs polyvalents :**

- CRIOCUUM contient différents applicateurs qui permettent de travailler sur toutes les zones corporelles

### **Vide réglable et application sélective :**

- L'applicateur génère un effet de vide réglable qui capte dans sa cavité le tissu gras et applique le froid de manière sélective

### **Résultats permanents et non invasifs :**

- CRIOCUUM réduit les tissus adipeux de manière permanente et non invasive



CE0051

## **LINFOPRESS EVOLUTION PRO - La Nouvelle Génération de Pressothérapie**

- Technologie de compression de pointe
- Intègre les dernières innovations technologiques
- Traitements personnalisés, complets et efficaces de massage par pulsations pneumatiques

### **Technologie de Pulsation Séquentielle Biomimétique :**

- Favorise le retour veineux
- Draine les fluides et les toxines
- Stimule la circulation
- Soulage la sensation de fatigue des jambes et des bras

**Efficacité Clinique :** Résultats visibles dès la première séance

Polyvalence et Optimisation des Résultats : Combinable avec d'autres thérapies

**Conception Pratique :** Système mains libres

**Sécurité Clinique :** Garantit une sécurité clinique optimale

**Traitements Indiqués pour le Corps :** Remodelage du corps (body contouring) - Cellulite (grade I-III) - Relâchement corporel - Amélioration circulatoire - Rétention d'eau - Jambes et bras fatigués - Bien-être





**VMATPRO**  
MEDICAL

### **VMAT PRO - Ondes de choc et vibrations pour une Dermo-Correction en Profondeur**

◦ Le VMAT PRO est un dispositif médical de classe IIa selon la directive 93/42/EC

#### **Technologie non invasive, sûre et efficace pour les soins du corps**

**Résultats cliniquement testés :** réduction de l'adiposité, raffermissement du corps, anti-cellulite

- Effet remodelant
- Une technologie associant performances, sécurité et bienfaits

#### **Avantages de VMAT PRO :**

- Résultats cliniques rapides et durables
- Rentabilité élevée
- Sécurité clinique
- Confortable et indolore

#### **Traitements Indiqués :**

Remodelage corporel (body contouring) - Cellulite (grade I-III) - Graisse localisée - Relâchement cutané - Rétention d'eau - Vergetures



CE0051

**ZIONIC**  
rollactive RF

### **ZIONIC Rollactive - La Nouvelle Frontière du Remodelage Corporel**

Combinaison exclusive d'un massage actif rotationnel profond à la radiofréquence monopolaire de 470 kHz

Résultats cliniques rapides et durables

#### **Technologie Dual MARP + RF :**

- Double effet thermique et mécanique pour une efficacité clinique sans précédent
- Technologie innovante brevetée

#### **Avantages :**

- Peut se combiner avec d'autres technologies
- Rentabilité élevée

#### **Traitements Indiqués :**

- Remodelage corporel ou body contouring - Cellulite (niveaux I-III)
- Graisse localisée
- Relâchement corporel



### **Symmed Premiere - Votre première expérience de soin**

#### **Technologie triple S :**

- S-IonMove - S-InDepth Effect - S-Active Pulse
- Utilise la pièce à main SMART SENSE avec capteur infrarouge
- Stimule en profondeur les mécanismes d'activation cellulaire
- Traitements du visage et du cuir chevelu

#### **Adaptabilité à la Croissance Continue du Secteur :**

- S'adapte aux demandes constantes d'un secteur en croissance continue

#### **Pièce à main smart sense :**

- Pièce à main CAP/RES.
- Traitements Indiqués:
- Visage : Anti-âge - Raffermisssement - Redéfinition - Lifting non invasif
- Cheveux : Antichute de cheveux occasionnelle/hormonale - Antichute de cheveux sévère - Antichute localisée - Anti-âge capillaire



### **Symmed Elite - Redéfinissez les limites de la radiofréquence pour VISAGE + CORPS + CHEVEUX**

- TECHNOLOGIE TRIPLE S: S-IonMove - S-InDepth Effect - S-Active Pulse
- Utilise la pièce à main SMART SENSE avec capteur infrarouge
- Stimule en profondeur les mécanismes d'activation cellulaire

#### **Protocoles Spécialisés avec des Résultats Cliniques Prouvés :**

- Excellents traitements anti-âge, capillaires, et de remodelage corporel (body contouring)

#### **Adaptabilité à la Croissance Continue du Secteur :**

- Une technologie qui fait croître votre entreprise
- S'adapte aux demandes constantes d'un secteur en croissance continue

#### **Pièce à main smart sense :**

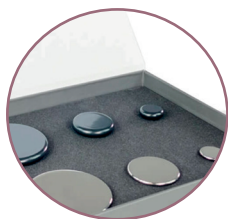
Pièce à main CAP/RES

#### **Traitements Indiqués :**

- Visage : Anti-âge - Raffermisssement - Redéfinition - Lifting non invasif
- Cheveux : Antichute de cheveux occasionnelle/hormonale Antichute de cheveux sévère - Antichute localisé - Anti-âge capillaire
- Corps : Remodelage corporel ou body contouring - Cellulite (grade I-III)
- Graisse localisée
- Relâchement corporel
- Rétention d'eau







Différentes électrodes résistives et capacitives biocompatibles



Plaque électrode

Smart sense CAP/RES HP



Commande à distance



## KIT TOTAL VISAGE ET COU



CURVED CAPM



CONICAL



PEARL CAP



CURVED CAPL



CAP 20



CURVED RES



CURVED CAPS

## KIT TOTAL CHEVEUX



WAVE 13 mm



CURVED 13 mm



WAVE 36 mm



CURVED 36 mm

**Symmed Total Hair: Méthode révolutionnaire pour améliorer la santé et la beauté des cheveux**

### Électrodes Adaptables :

- Différentes tailles, longueurs et courbures pour atteindre les zones les plus touchées

### Restauration de l'Équilibre Nutritionnel :

- Symmed Total Hair travaille les muscles cervicaux et la microcirculation du cuir chevelu
- Les électrodes CAP 30 / RES 30 décongestionnent les tensions cervicales, favorisant la détente

### Pièce à main anti-rotation :

- Permet de travailler confortablement et efficacement sur différentes zones du cuir chevelu

### Polyvalence et Variété de Traitements :

- Chute saisonnière ou hormonale - Chute localisée - Chute sévère - Anti-âge capillaire

**Symmed Total Visage & Cou : Soin Complet du Visage, du Cou et du Décolleté**

### Électrodes Adaptables :

- Différentes tailles, longueurs et courbures multiples

### Pièce à main anti-rotation :

- Confort et efficacité pour le traitement du visage, menton, cou et décolleté.

- Garantit un traitement précis, sûr et sélectif des zones difficiles d'accès

- Mode anti-rotation disponible pour les électrodes incurvées, assurant une ergonomie et une précision maximales.

### Polyvalence et Variété de Traitements :

- Bien-être -Rajeunissement du regard -Définition de l'ovale du visage - Double menton - Beauté du cou et du décolleté - Total Face- Effet redensifiant



venome®

# MICRO NEEDLING



## **VENOME TIGHT 5ML** **EFFET DE TENSION ET DE STIMULATION DE LA RÉGÉNÉRATION PROFONDE DE LA PEAU**

Les principes actifs contenus dans TIGHT régénèrent efficacement la structure cutanée, restaurant la densité et la tension cutanée.

## **VENOME ACNÉ 5 ML** **PEAU INFLAMMÉE ET PRÉDISPOSÉE À L'ACNÉ**

Deux extraits fongiques : Cordyceps et Trametes versicolor, ont créé une ampoule idéale dans la lutte contre les inflammations cutanées. Les principes actifs de la préparation ont également un puissant effet anti-inflammatoire et antibactérien, minimisant ainsi le risque d'inflammations ultérieures.

## **VENOME ATOPIC 5ML** **AUGMENTATION DE L'ÉCLAT ET DES BARRIÈRES DE PROTECTION DE LA PEAU**

ATOPIC aide à reconstruire la barrière protectrice de la peau. Il se caractérise par une combinaison d'antioxydants et de formes actives de vitamine C, démontrant des effets anti-inflammatoires et stimulants.

## **VENOME ANTICELLULITE 5ML** **RÉDUCTION DE LA CELLULITE**

Les ingrédients spécialement sélectionnés de la préparation, tels que : la caféine, la L-carnitine et l'extrait d'artichaut et de prêle des champs, travaillent en synergie dans la lutte contre la cellulite.

## **VENOME ANTIOX 5ML** **BOULIER ANTIOXYDANT CONTRE LA PIGMENTATION ET LES SIGNES VISIBLES DU VIEILLISSEMENT**

Il contient une combinaison unique d'ingrédients actifs soutenant les processus de réparation cutanée et reconstruisant sa barrière protectrice, utile dans la lutte contre les radicaux libres.

## **VENOME DELICATE WHITE 5ML** **BOULIER ANTIOXYDANT CONTRE LA PIGMENTATION**



L'association de l'arbutine et le resorcinol actifs conçus pour agir sur la pigmentation. Convient aux peaux sensibles.

## **VENOME DELICATE FIRM 5ML** **BIO-REVITALISATION DES ZONES INTIMES SENSIBLES**



Venome Delicate Firm est conçu pour les zones particulièrement sensibles, qui grâce à la forte concentration d'acide hyaluronique et de DMAE les rend plus élastiques et rétablit leur bon niveau d'hydratation.

## **VENOME EYEBAG 2ML** **AIDE CONTRE LES CERNES SOUS LES YEUX**

Les oedèmes situés autour des yeux nécessitent des ingrédients soigneusement sélectionnés pour leur élimination complète. VENOME EYEBAG a une composition unique, grâce à laquelle les retentions d'eau dans la zone lacrymale sont minimisées.



HAIR est la composition parfaite pour renforcer les cheveux fragiles et délicats.

## **VENOME HAIR 5ML** **CHEVEUX CASSANTS ET DÉLICATS**





**VENOME HANDS 5ML**  
**RÉGÉNÉRATION INTENSIVE ET SOINS**  
**DES MAINS**

La peau délicate des mains, constamment exposée à des facteurs externes, nécessite une hydratation adéquate et un apport d'ingrédients capables d'activer les fonctions régénératrices des tissus.



**VENOME NECK 5ML**  
**BIO-RENOUVELLEMENT DU COU ET DU**  
**DÉCOLLETÉ**

NECK est un cocktail très efficace d'actifs qui assurent la régénération et l'amélioration de l'apparence de la peau du cou.

**COSMÉCEUTIQUES**



**VENOME ACID & C SERUM**  
**COMPLEXE RÉGÉNÉRANT ET ANTIOXYDANT COMPLEXE**  
**NOURRISSANT, SOLUTION ANTI-ÂGE**

Soutient la régénération et la stimulation naturelles pour une peau plus dense et ferme. Texture veloutée, pénètre rapidement, laissant la peau éclatante et hydratée. Contient une forme innovante et concentrée à 20 % de vitamine C, la plus efficace et stable.

La vitamine C favorise la production de nouvelles fibres de collagène pour une peau revitalisée. Utilisation d'acide éthylascorbique pour une rétention prolongée, augmentant le potentiel régénérateur. Présence d'acide férulique aux propriétés antioxydantes puissantes, réduisant l'hyperpigmentation et les dommages causés par les radicaux libres. Potentiel anti-inflammatoire accélérant le processus de guérison de la peau.



**VENOME UNIQUE CREAM**  
**RESTAURE LA BARRIÈRE HYDROLIPIDIQUE POUR UNE**  
**HYDRATATION ET UNE PROTECTION DURABLE**

Améliore l'hydratation, apaise les irritations et réduit les rougeurs. Contient de l'huile de rose musquée concentrée pour améliorer l'équilibre hydrolipidique et protéger contre la perte d'eau.

Riche en antioxydants (vitamines E, C, A) pour ralentir le vieillissement cutané et stimuler la régénération tissulaire.

Associe acide hyaluronique et squalène pour une hydratation intense et une protection contre les agressions environnementales. Inclut du cholestérol pour renforcer l'intégrité de l'épiderme et restaurer la barrière hydrolipidique.

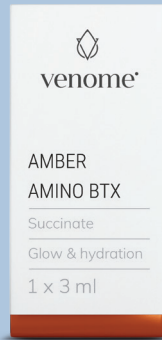
# SUCCINATE



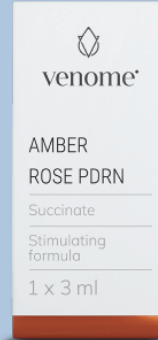
01.



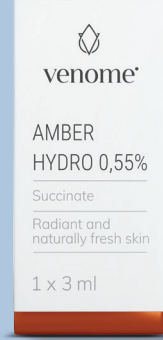
02.



03.



04.



## 01. **VENOME AMBER SAFFRON+ 3ML** **RENOUVELLEMENT INTENSIF, RÉDUCTION DE LA PIGMENTATION**

La combinaison innovante de 1,5% d'acide succinique, d'acide hyaluronique et d'extrait de safran (*Crocus Sativus*) permet à la peau de se réhydrater, tout en luttant contre l'activité des radicaux libres contribuant à ralentir les processus de vieillissement, ce qui en fait la solution anti-âge parfaite.

## 02. **VENOME AMBER AMINO BTX 3ML** **BOOST ET REVITALISATION DES STRUCTURES DE LA PEAU**

Une combinaison unique d'acides succinique et hyaluronique, d'acides aminés et d'un complexe peptidique, qui contribue à augmenter le potentiel régénératoire de la peau et à stimuler les fibroblastes à produire les fibres structurales et la matrice extracellulaire. La composition du produit prévient la formation de rides et ridules d'expression apparaissant à la suite d'une surexpression musculaire.

## 03. **VENOME AMBER ROSE PDRN 3ML** **REDÉCOUVREZ LA JEUNESSE DE VOTRE PEAU**

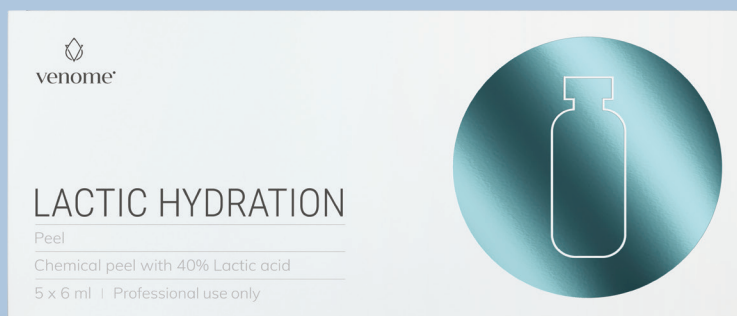
Venome Amber Rose est un soin stimulant et revitalisant unique. Sa formule combine 1% de PDRN, 1% d'acide succinique, 1% d'acide hyaluronique ainsi qu'un complexe peptidique, de l'extrait de rose musquée et de fleur d'hibiscus. Il stimule la formation de nouvelles fibres protéiques, dont le collagène de type I et III. Ce traitement est indiqué pour les peaux sèches, déshydratées mais également les peaux manquant de volume.

## 04. **VENOME AMBER HYDRO 0,55% 3ML** **POUR UN REGARD SUBLIMÉ ET HYDRATÉ**

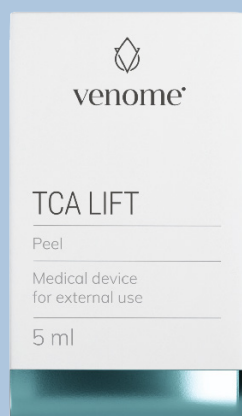
Amber Hydro 0.55% est un soin revitalisant et hydratant pour un regard sublimé. Il apporte aux cellules de la zone périoculaire les nutriments indispensables. Amber Hydro 0.55% combine 1% d'acide succinique et 0.55% d'acide hyaluronique non réticulé. Grâce à son faible poids moléculaire, l'acide hyaluronique permet une forte hydratation de la peau. La texture de peau est améliorée.

# PEEL

01.



02.



CE0425



03.

## 01. **VENOME LACTIC HYDRATION 6ML** **HYDRATATION ET STIMULATION DES TISSUS**

Lactic Hydration est un peeling chimique revitalisant qui renforce la barrière protectrice naturelle de la peau, augmentant directement la quantité de céramides, rendant ainsi la peau plus hydratée et sa barrière lipidique plus forte. Une combinaison unique d'acide lactique, de trois acides aminés, d'allantoïne et d'acide ascorbique qui stimule les cellules, améliore la qualité de la peau et de la structure de ses couches superficielles, la rendant tonifiée et liftée.

## 02. **VENOME TCA LIFT 5ML** **THÉRAPIE ANTI-ÂGE AU TCA**

TCA Lift combine 20% de TCA (acide thrichloroacétique) avec des acides kojique et mandélique, qui élimine efficacement les signes du vieillissement en stimulant les fibroblastes pour produire des fibres de collagène et d'élastine. Il démontre également une activité bactériostatique et réduit l'apparence des éventuelles décolorations et hyperpigmentations locales. TCA LIFT est un dispositif médical de classe IIa selon la directive 93/42/EC.

## 03. **VENOME MANDELIC GLOW 6ML** **REVITALISATION DE LA PEAU TOUTE L'ANNÉE**

Mandelic Glow est un peeling chimique qui permet de traiter en toute sécurité plusieurs indications : teint terne, peau grasse, peau inflammée, pores dilatés. Le produit contient 40 % d'acide mandélique, un acide de fruit ou acide alpha-hydroxy (AHA), qui stimule le processus de régénération cellulaire, stimule les fibroblastes à produire des fibres protéiques et démontre de fortes propriétés bactériostatiques. Le produit ne provoque pas de photosensibilité et peut donc être utilisé toute l'année.

# STIMULATE



01.

**VENOME STIMULATE BOOSTER  
HA 6% 5 ML  
HAUTE HYDRATATION**

Produit aux fortes propriétés hygroscopiques, ce qui en fait l'un des ingrédients les plus efficaces pour hydrater la peau et éviter une perte excessive d'eau à sa surface. Aide à maintenir la stabilité des protéines structurelles : collagène et élastine, grâce auxquelles il améliore la tension et l'élasticité, assurant ainsi une apparence jeune.

02.

**VENOME STIMULATE COLLAGEN 5ML  
RÉGÉNÉRATION EFFICACE DE LA PEAU**

Tetrapeptide-2 est un peptide actif qui augmente la fermeté et l'élasticité, grâce à la stimulation de la production de l'un des principaux composants de la peau : le collagène. Il élimine l'élastose formé avec l'âge, réduisant ainsi le nombre et la densité des rides. Le collagène hydrolysé est l'ingrédient actif qui améliore la structure de la peau en comblant les carences structurelles en protéines et en augmentant l'hydratation.

03.

**VENOME PEPTIDES COMPLEX 5ML  
FORMULE ANTI-RIDES**

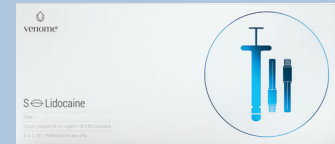
Peptides complex est un produit revitalisant avec une formule avancée contenant quatre peptides qui aident directement à inhiber la transmission des impulsions électriques aux muscles par les neurotransmetteurs. Ils suppriment les contractions musculaires et atténuent ainsi les ridules résultant d'un usage répété des muscles du visage.

# FILLERS

## FILLER LIDOCAINE

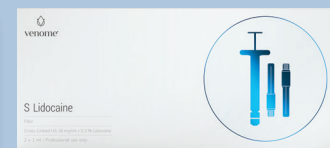
### VENOME FILLER S LIPS 2X1ML HYDRATE ET SUBLIME LES LÈVRES

Le produit contient **14 mg/ml** d'acide hyaluronique monophasique réticulé sous forme de gel viscoélastique.



### VENOME FILLER S 2X1ML ÉLIMINE LES RIDES FINES ET MOYENNES

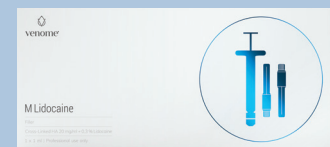
Le produit contient **16 mg/ml** d'acide hyaluronique monophasique réticulé sous forme de gel viscoélastique.



### VENOME FILLER M 2X1ML

**ÉLIMINE LES RIDES MOYENNES ET PROFONDES, AUGMENTE L'ÉLASTICITÉ DE LA PEAU, ÉLIMINE LE RELÂCHEMENT DE LA PEAU**

Le produit contient **20 mg/ml** d'acide hyaluronique monophasique réticulé sous forme de gel viscoélastique.



### VENOME FILLER L LIPS 2X1ML

**DES LÈVRES PARFAITEMENT REMPLIES AVEC UN ARC DE CUPIDON DÉFINI**

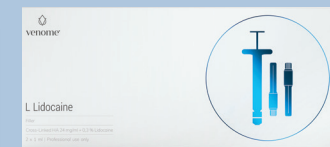
Le produit contient **20 mg/ml** d'acide hyaluronique monophasique réticulé sous forme de gel viscoélastique.



### VENOME FILLER L 2X1ML

**RESTAURATION DE VOLUME - MISE EN FORME ET AMÉLIORATION BEAUTÉ NATURELLE**

Le produit contient **24 mg/ml** d'acide hyaluronique monophasique réticulé sous forme de gel viscoélastique.



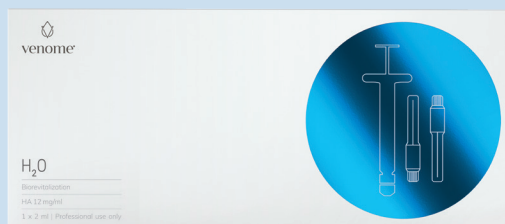
CE0297

Tous les fillers sont des dispositifs médicaux de classe III selon la directive 93/42/EC.

# BIOREVITALIZATION

## VENOME H<sub>2</sub>O

**UN MOYEN PUISSANT POUR STIMULER LE RENOUVELLEMENT DES TISSUS ET AMÉLIORER L'HYDRATATION**



CE0297

**Venome H<sub>2</sub>O** — Soins stimulant et innovant dont la formulation est à base d'acide hyaluronique concentré à **24 mg/2 ml**. Elle possède des propriétés régénérantes aidant à donner à la fois volume et hydratation en profondeur.

Venome H<sub>2</sub>O est un dispositif médical de classe III selon la directive 93/42/EC.

Les dispositifs médicaux cités dans cette brochure ne sont pas remboursés par l'assurance maladie. Bien lire les instructions d'utilisation et les précautions d'emploi avant toute manipulation du produit.

**Dermaj SAS**  
2791 Chemin de St Bernard, Bât A  
06220 Vallauris - FRANCE

**Tel: 07 45 07 45 37**  
**contact@dermaj.fr**

