

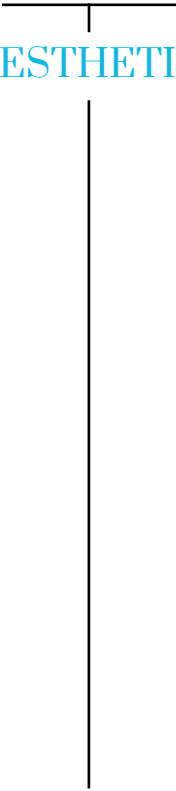
Deleo

CRÉATEUR EN
ESTHÉTIQUE MÉDICALE

NON INVASIVE

AESTHETIC

EXPERTS



www.deleo.fr


LET'S SHAPE
THE FUTURE

“ Depuis plus de 15 ans, notre marque est présente aux quatre coins du monde et apporte des solutions concrètes, sécurisées, entièrement conçues et fabriquées en France. Acteur majeur de l'esthétique médicale, notre fort esprit d'équipe et notre volonté d'excellence sont les clefs de notre développement. C'est grâce à votre expertise et à vos précieux retours que nous construisons ensemble le futur de la médecine esthétique”

Frédéric SAMSON
CEO FOUNDER DELEO



*The Deleo Team
Head Office since 2020*



Deleo, créateur en Médecine Esthétique depuis plus de 15 ans, est fabricant et distributeur de dispositifs médicaux non invasifs. Nos technologies sont fabriquées dans nos ateliers de production situés à Fréjus, dans le Sud de la France.

Avec plus de 2000 installations en France et dans le monde entier et plus de 1 000 000 de traitements réalisés, Deleo s'est imposé comme le leader du marché français et européen sur l'un des secteurs les plus porteurs, celui de la Cryolipolyse, avec son dispositif CRISTAL Plus®.

Depuis, CRISTAL Pro®, CRISTAL Fit®, CRISTAL Skin®, CRISTAL reVive® ont enrichi la collection CRISTAL® Body-Layering® tandis que Cellution® s'est ajoutée à l'offre de remodelage corporel en apportant une solution spécifique au traitement de la cellulite.

Deleo a connu une croissance remarquable et s'est distingué par de multiples innovations. Parmi ses contributions majeures, on compte également la lampe LED LUMERA®, le laser fractionné ORIGIN® et SUBLIM® le premier laser épilatoire français, qui sont devenues des références incontournables dans le domaine des technologies laser.

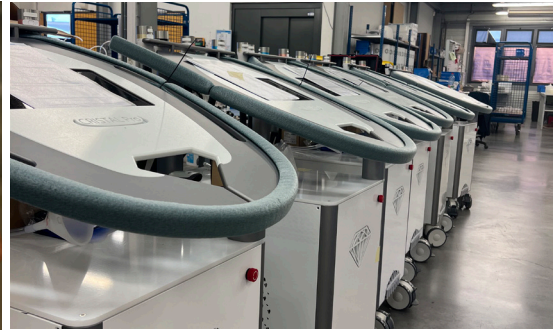
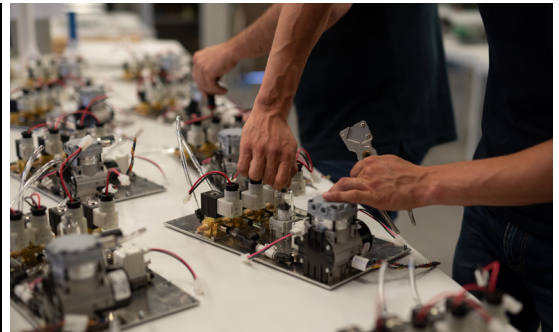
Deleo s'engage à préserver une relation privilégiée avec chacun de ses clients et place l'innovation technologique au coeur de ses préoccupations.

**Plus de 15 ans d'innovation, d'échanges scientifiques
& de passion pour la Médecine Esthétique**

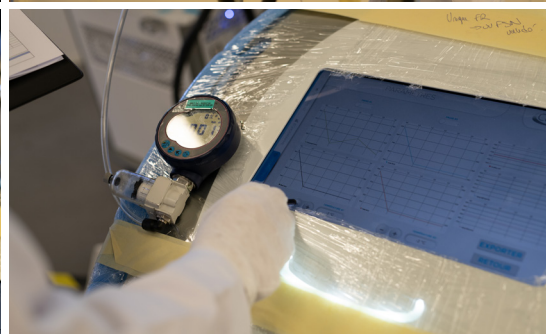
SERVICE
RECHERCHE
& DÉVELOPPEMENT



SERVICE
USINE DE
PRODUCTION



SERVICE
QUALITÉ
& RÉGLEMENTAIRE



2010

Création de **Deleo**

2012

Lancement & certification de **MEDELISOL®**

2014

Lancement & certification de **CRISTAL®**

2016

- Certification ISO 13485 par BSI
- Développement à l'international
- Lancement de l'applicateur **AMETHYST®**
- Etude clinique du Dr NAOURI, *Élimination des graisses à l'aide d'un nouvel appareil de cryolipolyse : une étude rétrospective de 418 procédures*

2017

- Lancement du module **AGATE®**
- Etude clinique du Pr. Thierry PASSERON, PhD
*Évaluation de la tolérabilité et l'efficacité du traitement de cryolipolyse **CRISTAL®** sur les amas graisseux localisés chez des sujets obèses*

2018

Lancement de l'applicateur **DIAMOND®** et de la lampe LED **MEDISOL®**

2019

Lancement & certification du laser **ORIGIN®** ainsi que du dispositif **CRISTAL Pro®**

2020

Nouveaux locaux et **ouverture de la filiale UK**

2021

Lancement du **Body-Layering®**

2022

Lancement **CRISTAL reVive®** et certification MDR

2023

Lancement du laser épilatoire **SUBLIM®** & du protocole **Mommy Bloom®**

2024

Lancement de la Technologie **Cellution®** et **LUMERA®**



cellution.

BY DELEO

L'Ultime Technologie pour le traitement de la Cellulite.

Cellution® incarne la toute dernière avancée technologique pour combattre la cellulite.

Elle marie habilement quatre technologies de pointe et offre une solution complète et avant-gardiste pour : la cellulite, la remise en tension cutanée, le drainage lymphatique et l'affinement de la silhouette.



PRINCIPES D'ACTION

- **Diodes focalisées (Technologie HIFD™)** : Le rayonnement HIFD™ de 940nm permet une chaleur contrôlée qui favorise le métabolisme cellulaire et permet la stimulation de la néocollagénèse et une remise en tension cutanée.

- **Palper-rouler mécanique** : Action mécanique de 0 à 350mbar qui permet d'améliorer l'apport sanguin au niveau du tissu adipeux, de détruire les cloisons fibreuses durcies par le phénomène de glycation et de évacuer les produits de dégradation des graisses.

- **Smooth Enhancer™** : La vasodilatation accroît la circulation sanguine locale pour permettre aux actifs dermocosmétiques de pénétrer et d'agir en parfaite synergie avec les diodes focalisées.

- **Ondes vibratoires** : Elles permettent de restructurer la topographie des tissus, de stimuler la néocollagénèse, d'améliorer la micro-circulation et le drainage lymphatique.

AVANTAGES

PERFORMANCE

- Fusion de **4 technologies de pointe** pour une prise en charge globale et complète, même des zones délicates et sensibles.

- Capteurs optiques de température, de luminosité et d'aspiration pour des **traitements sécurisés**.

- **4 adaptateurs morphologiques** pour une adaptabilité sur toutes les zones de traitement.

- **Chauffe rapide** : Temps de traitement divisé par deux, grâce à une montée en température rapide à 42°C en moins de cinq minutes.

- Aspiration et température réglables pour un **traitement personnalisé et indolore** pour le patient.

APPLICATEURS ERGONOMIQUES

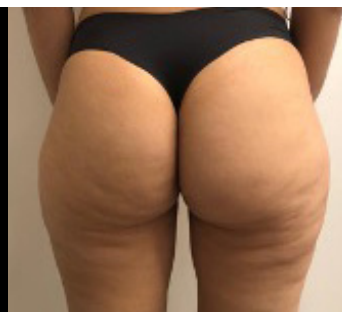
- Appareils légers et morphologiques pour optimiser le confort de l'opérateur lors de la prestation de soins.

LES INDICATIONS

Traitement de la cellulite (œdémateuse, adipeuse, fibreuse), du relâchement cutané, drainage lymphatique et affinement de la silhouette



AVANT



APRÈS

DOCTEUR BENATAR

10 séances



AVANT



APRÈS

DOCTEUR CHARLOT

10 séances

cellution.

BY DELEO

LA FUSION DE
4 TECHNOLOGIES DE POINTE

*pour cibler efficacement la cellulite et
améliorer la texture et la fermeté de la peau*



SCAN ME



CRISTAL®

Body-Layering®

UNE APPROCHE HOLISTIQUE DU CORPS
PAR L'ALLIANCE DE TECHNOLOGIES DE POINTE

CRISTAL Body-Layering® est un traitement global non-invasif et personnalisé qui agit sur les 3 couches (LAYER) du corps (BODY) : le derme, l'hypoderme et le muscle.

CRISTAL Body-Layering® agit sur les 3 paramètres fondamentaux pour un corps harmonieux : le **VOLUME**, la **TONICITÉ** et la **FERMETÉ**.

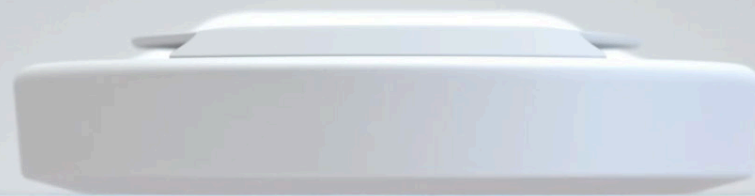
CRISTAL®

Body-Layering®

CRISTAL®
Pro

ÉTAPE 1
Cryolipolyse

Agit sur la GRAISSE pour AFFINER
Cristallise et détruit les adipocytes



STIMULATION DU
MUSCLE

CRISTAL®
Skin

ÉTAPE 3
Radio-multifréquence

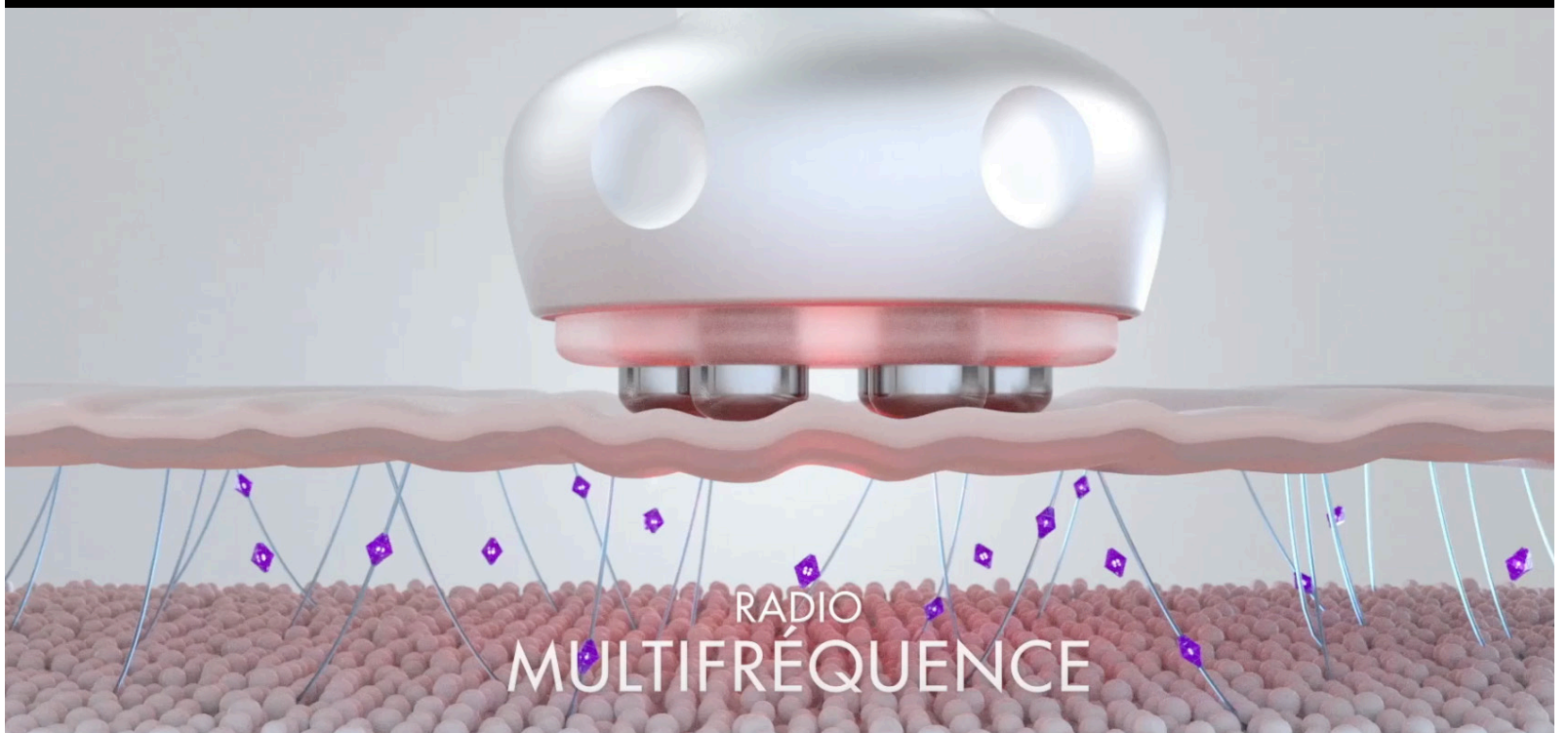
Agit sur la PEAU pour RAFFERMIR
Remet la peau en tension et réduit le
relâchement cutané



CRISTAL[®]
Fit

ÉTAPE 2
Champs électromagnétiques

Agit sur le MUSCLE pour SCULPTER
Tonifie et galbe les muscles



PRINCIPE DE LA CRYOLIPOLYSE

Refroidissement intense combiné à une forte pression par aspiration, entraînant un phénomène d'apoptose : autodestruction et élimination progressive des adipocytes par le système lymphatique.



LES INDICATIONS

Indication médicale

Traitement de la graisse sub-aréolaire localisée pour les patients masculins présentant une pseudogynécomastie.

Indication esthétique

Réduction d'amas graisseux localisés dans différentes zones du corps : abdomen, cuisses, bras, flancs, menton, genoux.

AVANTAGES

PERFORMANCE

- Traitement jusqu'à **4 zones en simultanées**.
- Descente rapide en température jusqu'à **-12°C**
- **30%* de réduction de l'amas graisseux** (*Etude clinique Dr. Naouri).

PRÉCISION

- Interface intuitive et ergonomique : protocoles pré-enregistrés et ajustement ultra-précis des paramètres pour un traitement sur-mesure.
- Outil permettant d'établir un plan de traitement adapté en fonction des amas graisseux (en option).

INNOVATION

- **8 tailles d'applicateurs morphologiques**, pour le corps et le visage, **"Soft Comfort"** (forme arrondie favorisant la réduction des frictions et ainsi la diminution des effets secondaires).
- Créé et breveté par les ingénieurs Deleo, le système **Cavity Cooling Diffusion System™** a permis de repousser les limites techniques de la cryolipolyse pour offrir plus de résultats aux patients.

SÉCURITÉ

- Technologie de cryolipolyse **certifiée CE médical**, lingettes cryoprotectrices certifiées CE, études cliniques.

UNE GAMME COMPLÈTE D'APPLICATEURS



Indication : menton

Indications : pseudogynécomastie, genoux

Indications : ailes d'anges, bras, genoux, mollets

Indications : pseudogynécomastie, pli du dos, bras, abdomen, genoux, poignées d'amour

Indications : abdomen, pseudogynécomastie, poignées d'amour

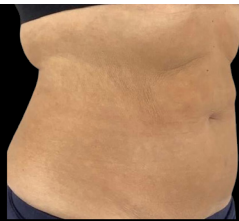
Indication : abdomen

Indications : dessus, arrière, intérieur/extérieur cuisses, abdomen

Indications : bras, culotte de cheval, intérieur/extérieur cuisses, mollets



AVANT

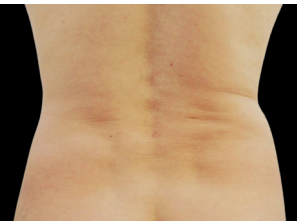


APRÈS

KP AESTHETICS CLINIC
1 séance - abdomen



AVANT



APRÈS

DOCTEUR OUAKIL
1 séance - poignées d'amour



AVANT



APRÈS

DOCTEUR DUQUENNE - CVH PARIS
1 séance - pseudogynécomastie



AVANT



APRÈS

DOCTEUR CHARLOT
1 séance - culotte de cheval & intérieur cuisses

CRISTAL[®]

Pro

CRYOLIPOLYSE 4 ZONES

*Avec une gamme d'applicateurs complète
pour une adaptation morphologique parfaite*



CE
2797

FABRICANT
FRANÇAIS

« Les indications esthétiques n'entrent pas dans le cadre du marquage CE de cet appareil. Seules les indications médicales ont été évaluées dans le cadre de la procédure de conformité CE par l'organisme notifié BSI NL. »



PLUS D'INFOS

PRINCIPE DE LA HI-EMMS

Émission d'un champ électromagnétique focalisé induisant l'activation des motoneurones, entraînant des contractions musculaires forcées et intenses pour stimuler le phénomène d'hypertrophie des fibres musculaires.

LES INDICATIONS

Indication esthétique

Remodelage abdominal, augmentation et lifting des fesses.

AVANTAGES

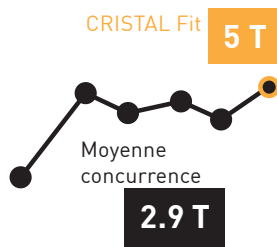
PRODUCTIVITÉ

- 2 applicateurs fonctionnant en simultanés.
- **Système de refroidissement intégré** à l'intérieur de ses applicateurs, permettant l'application d'une puissance élevée sans sensation de chaleur désagréable pour le patient et préserve durablement le dispositif.
- Interface intelligente (protocoles pré-enregistrés et programmes évolutifs adaptés au niveau sportif).

PUISSANCE

- Très forte contraction musculaire grâce à **une grande intensité (5T)** : la Cristal Fit est l'appareil le plus puissant du marché.
- Contractions plus longues grâce à sa longue durée de pulse (**290µs**).
- Design du champ électromagnétique permettant un travail en profondeur et de l'ensemble du groupe musculaire.

CRISTAL Fit 2 FOIS PLUS PUISSANT



CRISTAL®
Fit

CHAMPS ÉLECTROMAGNÉTIQUES
DE HAUTE INTENSITÉ

*Tonification intense
des muscles profonds*



CE

FABRICANT
FRANÇAIS



PLUS D'INFOS

PRINCIPE DE LA RADIOFREQUENCE

Double action :

- **Action thermique** : Effet tenseur durable grâce à la stimulation des fibroblastes, néocollagénèse et stimulation de la production d'élastine.

- **Action mécanique** : Le design des pièces à main est conçu pour réaliser grâce au massage, un drainage lymphatique profond.

LES INDICATIONS

Traitement du relâchement cutané et de la laxité sur tout le corps (bras, cuisses, ventre, visage, cou) induits par le vieillissement cutané

Cellulite fibreuse douloureuse

AVANTAGES

PERFORMANCE

- **3 pièces à main** s'adaptant à toutes les zones du corps et du visage, pour un traitement complet même des zones délicates et sensibles.
- CRISTAL Skin® génère plusieurs fréquences simultanées (**1MHz / 2MHz**) pour un traitement à différentes profondeurs.
- Variation permanente de la polarité de l'**énergie délivrée par 3 à 6 électrodes**, assurant une zone de traitement parfaitement précise et homogène.
- Chauffe rapide : **Temps de traitement divisé par deux** grâce à une montée en température rapide à 42°C en moins de deux minutes.

INTÉGRATION MODULAIRE

- Module pouvant être utilisé indépendamment ("stand alone") ou **bien couplé au dispositif CRISTAL Pro®**

3 TAILLES D'APPLICATEURS



S

M

L



AVANT



APRÈS

DOCTEUR DELORME

8 séances cou



AVANT



APRÈS

DOCTEUR MOUNIER

3 séances abdomen

CRISTAL[®]
Skin

RADIO
MULTIFRÉQUENCE

*pour raffermir la peau et remédier
au relâchement cutané*



CE FABRICANT
FRANÇAIS



PLUS D'INFOS

PRINCIPE DE LA HI-EMMS

Couplée à CRISTAL Fit®, Cristal reVive® utilise la Stimulation Musculaire Électromagnétique de Haute Intensité (HI-EMMS) pour rééduquer les muscles du plancher pelvien de manière non invasive.

Pendant une séance de traitement, les motoneurons se polarisent et se dépolarisent, entraînant une contraction musculaire supramaximale. Elle induit des microlésions dans le muscle déclenchant la croissance musculaire.

Le traitement CRISTAL reVive® révolutionne la prise en charge du bien-être féminin en prévenant et restaurant le manque de tonicité du plancher pelvien.

LES INDICATIONS

Indication médicale

Renforcement des muscles du plancher pelvien.

AVANTAGES

TRAITEMENT INDOLORE

Le traitement CRISTAL reVive® est parfaitement indolore et non invasif. A la différence d'une stimulation électrique, le champ électromagnétique intense généré par le dispositif n'active pas les nocicepteurs (récepteurs de la douleur). Il offre ainsi une **qualité de soin agréable, sans douleur, ni sensation de fatigue musculaire.**

Pour plus d'efficacité, il est possible d'ajuster l'intensité du traitement en fonction de la tolérance du patient.

EFFICACITÉ DÉCUPLÉE

Les contractions forcées et intenses générées par les champs électromagnétiques sont involontaires et augmentent progressivement la force et **l'endurance musculaire au niveau du périnée.**

Le traitement CRISTAL reVive® utilise une gamme de fréquences spécifiques qui ne permet pas la relaxation musculaire entre deux stimulations.

Une séance permet de réaliser des milliers de **contractions intenses et profondes** des muscles périnéaux, **essentiels dans le renforcement des muscles du plancher pelvien.**

CONFORT

Position agréable pendant toute la durée de la séance

PRÉCISION

Zone d'action précise et parfaitement ciblée

PERFORMANCE

Applicateur CRISTAL Fit®
• 5 Tesla
• Durée de pulse 290µs

HYGIÈNE

• Revêtement en simili cuir antibactérien, antifongique, anti-feu, imperméable
• Nettoyage rapide sans déhousser

ÉLÉGANCE

Corps en aluminium, design sobre et épuré s'adaptant à toute salle de traitement

MOBILITÉ ET SÉCURITÉ

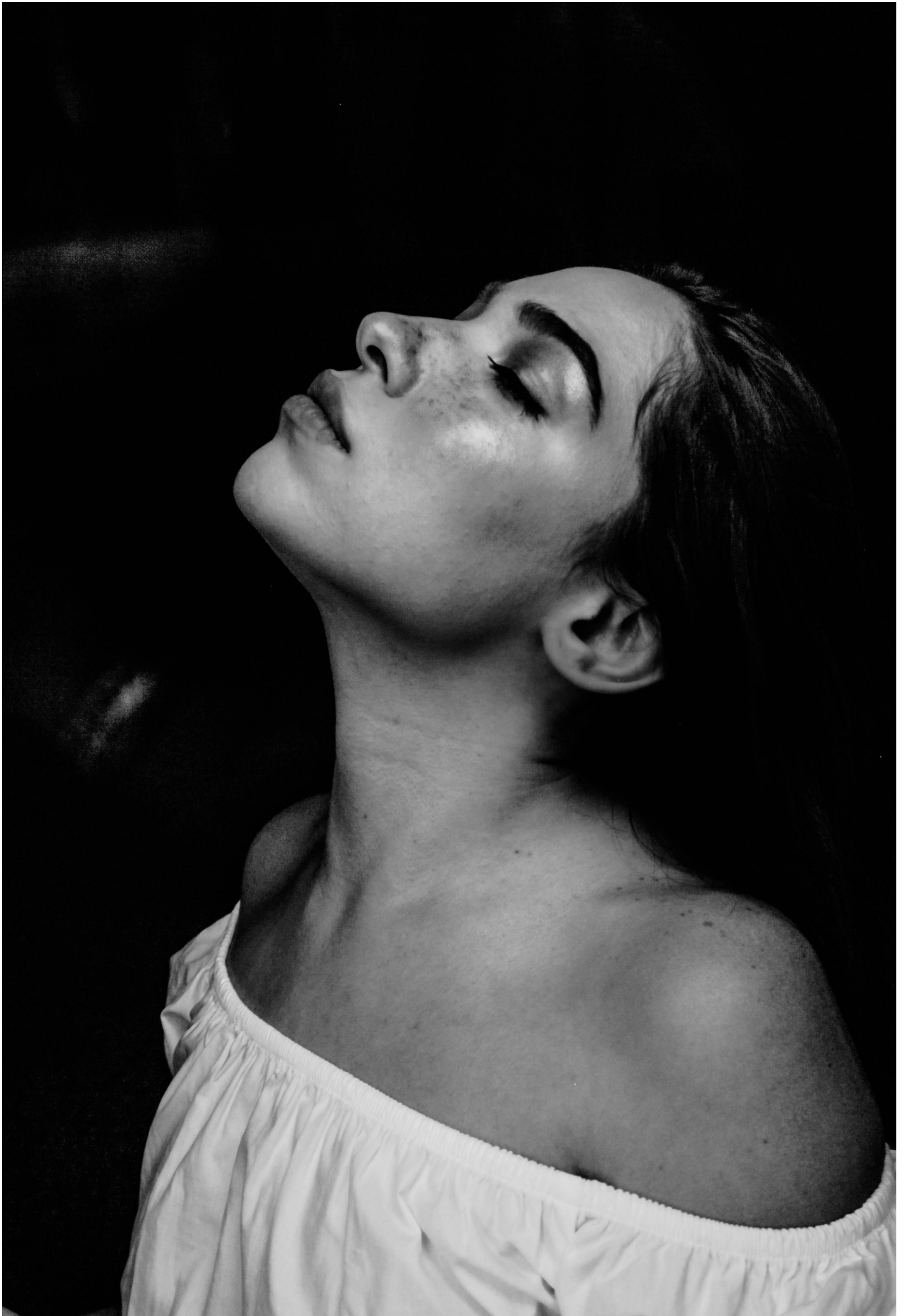
• 4 roues indépendantes 360°
• 2 freins
• Compatibilité médicale

CRISTAL[®]
reVive

AU SERVICE
DU PLANCHER PELVIEN



PLUS D'INFOS





LE TRAITEMENT PAR LA LUMIÈRE,
AVEC LES LASERS LES PLUS PERFORMANTS DU MARCHÉ

Notre gamme Light Therapy utilise le principe de biostimulation pour proposer une gamme variée de traitements nouvelle génération.

Le traitement par la lumière représente un progrès considérable pour de nombreux problèmes cutanés : naturel, non invasif et sans douleur pour le patient.



 **origin** LASER ERBIUM GLASS
FRACTIONNÉ

Pour parfaire votre plateau technique
grâce à sa polyvalence de traitements.



 **sublim** LASER ÉPILATION
DÉFINITIVE

Pour des résultats sans compromis,
et des traitements sans douleur.



Lumecca LAMPE LED
PHOTOTHÉRAPIE DYNAMIQUE

4 longueurs d'onde pour une couverture
de traitement complète.



PRINCIPE DU LASER FRACTIONNÉ

Création de micro-puits de coagulation basée sur l'utilisation du principe de la photothermolyse, qui consiste à chauffer très rapidement les fibroblastes, tout en limitant l'échauffement du derme, générant un phénomène de biostimulation.

LES INDICATIONS

Indication médicale

Traitement de l'acné inflammatoire, traitement des cicatrices, traitement du mélasma.

Indication esthétique

Réjuvénation des paupières, rides et ridules du cou, visage et décolleté, réjuvénation, vergetures.



ERGONOMIE

- Le logiciel du laser ORIGIN® est équipé de **protocoles évolutifs** en fonction de votre pratique quotidienne et se génèrent automatiquement.
- **Pièce à main ergonomique**, aisément maniable.

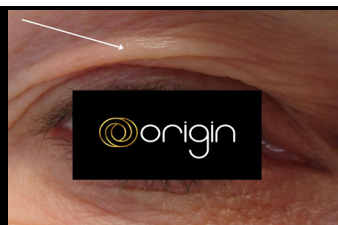
AVANTAGES

PERFORMANCE

- Laser **17W** et rapidité de tirs élevée (**200 tirs en 1 minute**)

INNOVATION TECHNOLOGIQUE

- **Faisceau laser ultra-fin (70 µm)** pour des traitements plus en profondeur, plus efficaces et **sans éviction sociale**.
- **Longueur d'onde 1550 nm** spécifique à l'activation des fibroblastes mais limitant la diffusion thermique.
- **Système de refroidissement à air** permet un traitement confortable et agréable pour le patient.



AVANT



APRÈS

DOCTEUR DELORME

3 séances - réjuvénation des paupières



AVANT



APRÈS

DOCTEUR KHEMIS

4 séances - tâches pigmentaires



AVANT



APRÈS

DOCTEUR FAYARD

1 séance - cicatrices d'acné



AVANT



APRÈS

DOCTEUR SARFATI

3 séances - cicatrice



LASER ERBIUM GLASS FRACTIONNÉ

*pour parfaire votre plateau technique
grâce à sa polyvalence de traitements*



FABRICANT
FRANÇAIS

CE
2797

« Les indications esthétiques n'entrent pas dans le cadre du marquage CE de cet appareil. Seules les indications médicales ont été évaluées dans le cadre de la procédure de conformité CE par l'organisme notifié BSI NL. »



PLUS D'INFOS

PRINCIPE DE LA PDT

Photothérapie dynamique, ou photobiomodulation par LEDs, stimulant le renouvellement cellulaire (la néocollagenèse) permettant le remodelage collagénique.

LES INDICATIONS

Indications esthétiques

Soins anti-âge, imperfections cutanées, cicatrices, perte de cheveux et soins post-actes invasifs et non invasifs.

4 LONGUEURS D'ONDE



AVANTAGES

PERFORMANCE

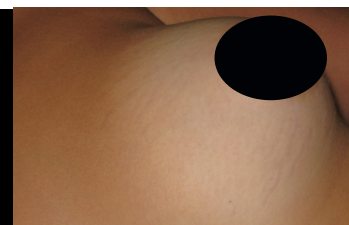
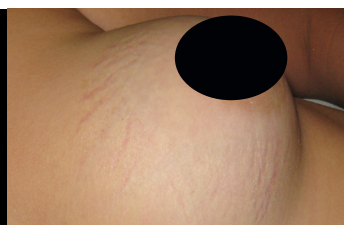
- Large gamme d'indications traitées par 4 longueurs d'onde : **bleu (415nm)**, **jaune (590nm)**, **rouge (630nm)** et **infra-rouge (850nm)**.
- Large plage de puissance pour plus de résultats : de 2 à 74 mW/cm².
- **Protocoles pré-enregistrés** pour des traitements rapides & spécifiques.

ERGONOMIE

- **Système rotatif multi-directions** pour un parfait positionnement.
- **Panneaux LEDs extra-larges** pour le visage et le corps.
- Bras articulé permettant une plus large couverture de la zone traitée.



DOCTEUR NARJOUX
6 séances - rides et ridules



DOCTEUR BAVEREL
4 séances - vergetures



DOCTEUR CREUSOT
1 séance - brûlure

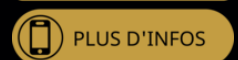


DOCTEUR BAVEREL
10 séances - cicatrices d'acné

Lumera

LAMPE LED PHOTOTHÉRAPIE DYNAMIQUE

*4 longueurs d'onde pour une couverture
de traitement complète*



PRINCIPE DU LASER ÉPILATOIRE

SUBLIM® émet deux longueurs d'onde spécifiques, 785 nm et 1064 nm, ciblant le follicule pileux et absorbées par la mélanine. Cette dernière convertit l'énergie en chaleur et la diffuse, entraînant un endommagement du follicule pileux en phase de croissance.

LES INDICATIONS

Indication médicale
Traitement de l'hirsutisme.

Indication esthétique
Épilation définitive.



ERGONOMIE

- Le bloc laser étant situé dans la machine, la pièce à main SUBLIM® est **ultra légère et ergonomique**.

- L'interface ingénieuse vous permettra de **choisir vos protocoles en fonction du phototype, du type et de l'épaisseur du poil**.

AVANTAGES

PERFORMANCE

- Longueur d'onde de **785 nm**.
- Adapté aux **phototypes I à VI avec option 1064 nm**.
- Fréquence de **1 à 10 tirs par seconde**.
- **Tir automatique**.
- **2 embouts disponible 16 mm et 10 mm**.
- Temps de pulse : **5 à 100ms**.

INNOVATION TECHNOLOGIQUE

- **Système de refroidissement à air** : permet un traitement indolore et agréable pour le patient.
- Utilisation **durable et rentable** : jusqu'à **10 millions de tirs**.
- Tailles du spot : **16 et 10 mm**.





PREMIER LASER FRANÇAIS ÉPILATION DÉFINITIVE

*pour des résultats sans compromis
et des traitements sans douleur*



FABRICANT
FRANÇAIS

CE
2797

« Les indications esthétiques n'entrent pas dans le cadre du marquage CE de cet appareil. Seules les indications médicales ont été évaluées dans le cadre de la procédure de conformité CE par l'organisme notifié BSI NL. »



PLUS D'INFOS

PRODUITS
DE DISTRIBUTION



ULTRASONS FOCALISÉS HAUTE INTENSITÉ

PRINCIPE DE LA TECHNIQUE HIFU™

Diffusion de l'énergie HIFU™ - Ultrasons Focalisés Haute intensité -, atteignant une température de 65°C à 75°C, permettant la thermocoagulation dans les structures profondes, soit la chauffe et la destruction des cellules ciblées.

Production graduelle de collagène grâce au processus de cicatrisation durant les mois suivants.

LES INDICATIONS

Indication médicale
Hyperhidrose

Indications esthétiques

Atténuation des rides, lifting du visage, augmentation de l'élasticité de la peau, resserrement des pores, régénération du collagène

AVANTAGES

PRÉCISION

- Précision des points de thermo-coagulation grâce à la technologie brevetée Transducteur Transhole
- Ultrasons délivrés à des profondeurs différentes en fonction du traitement souhaité :
13mm (applicateur pour le corps)
4.5mm (muscle ou graisse selon les zones)
3.0mm (derme profond)
1.5mm (épiderme)
- Jusqu'à 22 points par ligne
- Effet optimal avec longueur et espacement des points réglables

EFFICACITÉ

- Gamme de 4 applicateurs (1.5mm, 3.0mm, 4.5mm, 13mm) pour les différentes couches de peau et traitements
- Interface ergonomique



Deletis 

LASER ND : YAG Q-SWITCHED NANO

PRINCIPE DU LASER DELETIS

Pigmentaire

Faisceau laser dirigé sur les taches pigmentaires (qui contiennent de la mélanine) pour les effacer, entraînant la destruction puis l'élimination des pigments de mélanine par le corps.

Détatouage

Pulvérisation des particules d'encre transformées en micro-fragments, naturellement et progressivement éliminés par le corps.



LES INDICATIONS

Indications médicales

Traitement des lésions pigmentaires, mélasma, érythèmes post-acnéiques, séborrhée, lésions inflammatoires.

Indications esthétiques

Détatouage, tâches de rousseur, réjuvenation cutanée, rougeurs faciales, carbon peel, bleaching, varicosités.

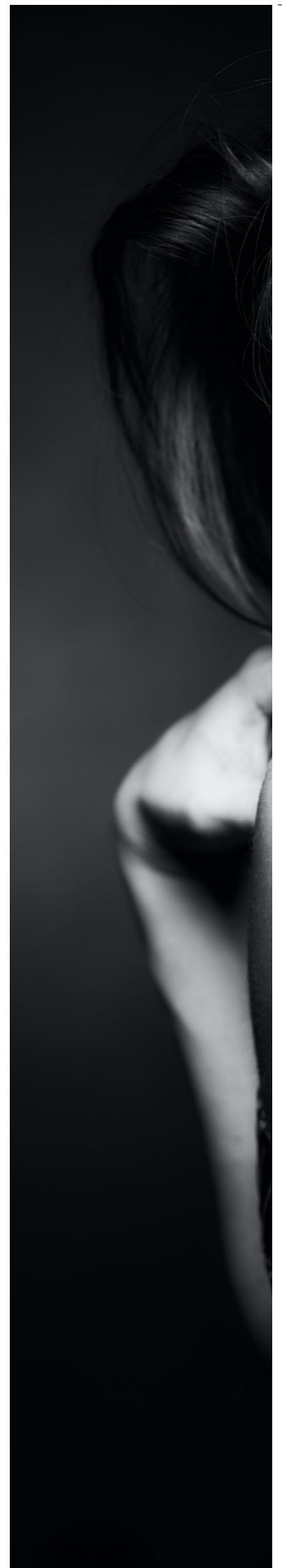
AVANTAGES

POLYVALENCE

- Deux longueurs d'onde :
532nm (lésions pigmentaires)
1064nm (détatouage et remise en tension)
- Double système de refroidissement breveté pour plus de confort et de sécurité patient
- Traitement d'une grande surface grâce au bras articulé

PUISSANCE

- Forte puissance (2000mJ)
- Fréquence élevée (15Hz)
- Durée de pulse : 5-10ns
- Taille de spots : 2-10mm





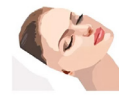
LE CARBON PEEL



ETAPE 1



ETAPE 2

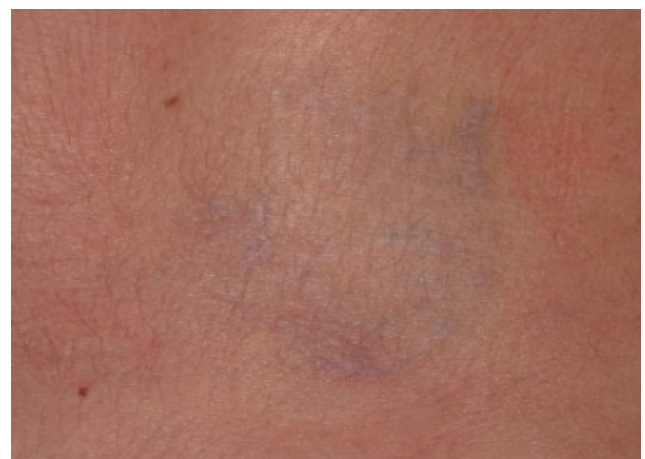


ETAPE 3

Le traitement Carbon Peel est devenu célèbre pour son action de resurfacing cutané sans éviction sociale. Cette procédure spectaculaire mais tout en douceur permet de régénérer la peau en surface : les rides sont atténuées, les défauts gommés et le teint retrouve son éclat. Une séance dure en moyenne 45 minutes et il est possible de réaliser une séance toutes les 2 à 4 semaines selon l'indication du patient.



Avant

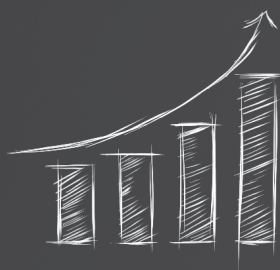


Après 3 séances

CE
0068

« Les indications esthétiques n'entrent pas dans le cadre du marquage CE de cet appareil. Seules les indications médicales ont été évaluées dans le cadre de la procédure de conformité CE par l'organisme notifié BSI NL. »

CONTACT



SERVICE APRÈS VENTE

06 51 39 57 76
sav@deleo.fr

SERVICE MARKETING

04 94 49 49 45
marketing@deleo.fr

SERVICE COMMERCIAL

contact@deleo.fr

PARIS : 07 67 38 62 61 / 06 59 36 62 79
NORD-OUEST : 06 48 21 25 65
NORD-EST : 07 64 63 14 42
SUD-OUEST : 07 69 35 36 65
SUD-EST 1 (Marseille) : 06 69 28 24 28
SUD-EST 2 (Nice) : 07 57 17 37 27

Deleo est à votre écoute pour toute demande, de la Formation au Service Après-Vente, en passant par un accompagnement Marketing :

- Des formations dispensées par nos équipes et une plateforme de e-learning à votre disposition
- Un S.A.V. qualifié et réactif, à votre disposition du lundi au vendredi de 8h30 à 18h.
- Des outils Marketing premium à la demande et une équipe Marketing présente pour répondre à vos besoins, pour vous aider à communiquer efficacement sur vos dispositifs.

Nous sommes ravis de vous accueillir dans nos locaux à Fréjus.
Pour suivre nos actualités, rendez-vous sur nos pages officielles Facebook, Instagram et LinkedIn.



@deleo.official
www.deleo.fr

A WORLDWIDE DISTRIBUTION

ACTUELLEMENT DISPONIBLE DANS **35 PAYS**



+ 1 MILLION DE SILHOUETTES REDESSINÉES

10 BREVETS

15 ANS D'EXPÉRIENCE

LET'S SHAPE THE FUTURE
TOGETHER!



Deleo S.A.S. 239 via Nova
Pôle d'Excellence Jean Louis
83600 Fréjus
T. 04 94 45 83 75 | contact@deleo.fr
www.deleo.fr



CATALOGUE DELEO-FR-v5-161225